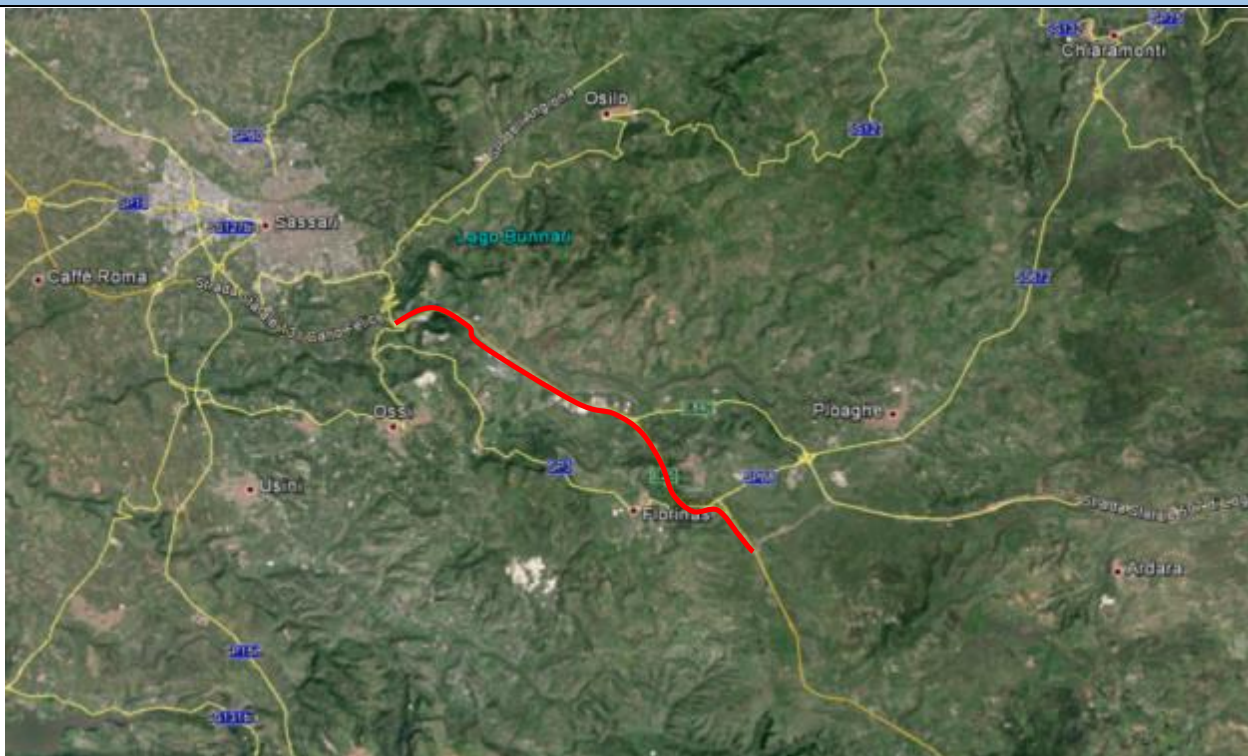


FONDO PER LO SVILUPPO E LA COESIONE 2014 - 2020	
SCHEDA INTERVENTO N.	51
CODICE PROGETTO	CA349
STRADA	
SS 131 "Carlo Felice"	
TITOLO INTERVENTO	
Completamento itinerario Sassari - Olbia Potenziamento - messa in sicurezza SS 131 dal km 192+500 al km 209+500 (1° lotto)	
TIPOLOGIA INTERVENTO	
Adeguamento e messa in sicurezza	
LOCALIZZAZIONE	
Sardegna	
DESCRIZIONE SINTETICA	
<p>L'intervento è relativo al completamento dell'itinerario della Sassari-Olbia. Inserendosi al termine dell'ultimo lotto della Sassari-Olbia in corrispondenza di Ploaghe, l'intervento consiste nella messa in sicurezza della SS131 che attualmente presenta una tortuosità del tracciato con carreggiate sfalsate e una ridotta piattaforma stradale. L'adeguamento dell'infrastruttura è relativo allo spartitraffico anche mediante allargamenti in curva per la visibilità, l'ampliamento delle banchine laterali e la chiusura degli accessi esistenti prospicienti l'asse stradale anche mediante la realizzazione di complanari.</p> <p>Con i finanziamenti disponibili sarà sviluppato un primo lotto del suddetto complessivo intervento</p>	
SOGGETTO ATTUATORE	
Anas	
COSTO DELL'INTERVENTO (milioni di euro)	
74,60 (importo FSC 54,60 – Patto per il Sud 20,00)	
OBIETTIVI GENERALI E FINALITA'	
Miglioramento dei tempi di collegamento a Sassari, dei livelli di servizio e della sicurezza della circolazione nella tratta.	

PLANIMETRIA GENERALE INTERVENTO



STATO AVANZAMENTO PROGETTUALE

Studio di Fattibilità

BREVE DESCRIZIONE DEI RISULTATI ATTESI

L'intervento migliora i tempi di collegamento a Sassari e migliora i Livelli di servizio e la sicurezza della circolazione nella tratta di SS131, peraltro caratterizzata da traffici elevati e da un alto tasso di incidentalità

INDICATORE DI RISULTATO	Valore attuale (2016)	Valore target (2023)
Miglioramento del Livello di servizio	60% B – 40% C	100% B

INDICATORE DI REALIZZAZIONE

Realizzazione degli interventi di potenziamento e messa in sicurezza della SS 131 dal km 192+500 al km 209+500 – 1° lotto

CRONOPROGRAMMA E PIANO FINANZIARIO PER ANNUALITA'

ANNO	2016	2017	2018	2019	2020	2021	2022	2023
ATTIVITA'								
SPESA (*)			0,06	0,23	5,75	7,9	8,06	32,6

Legenda

Progettazione	Affidamento	Realizzazione
---------------	-------------	---------------

STRUMENTO ATTUATIVO

Piano Pluriennale Anas 2016 - 2020

(*) Progettazione e Realizzazione